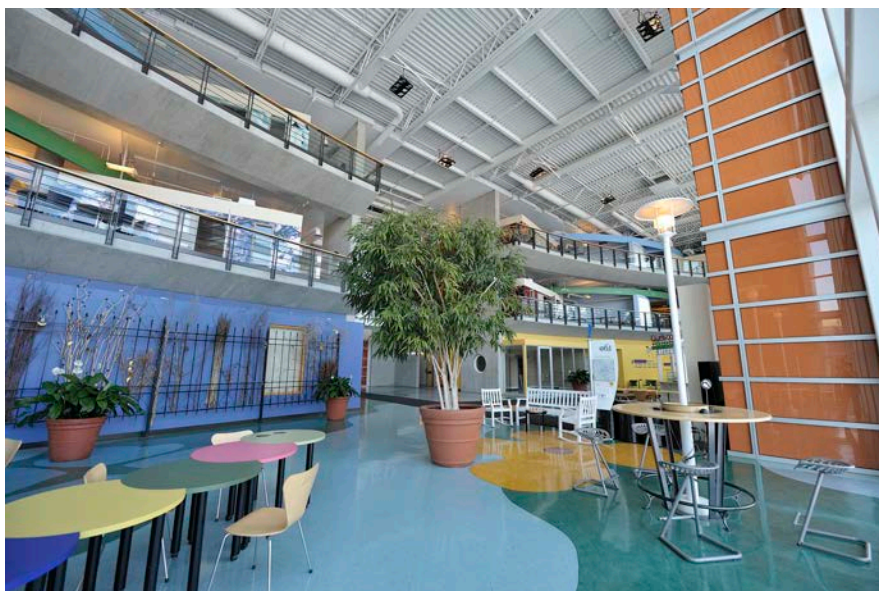


## Les défis de la réinstallation et de la consolidation

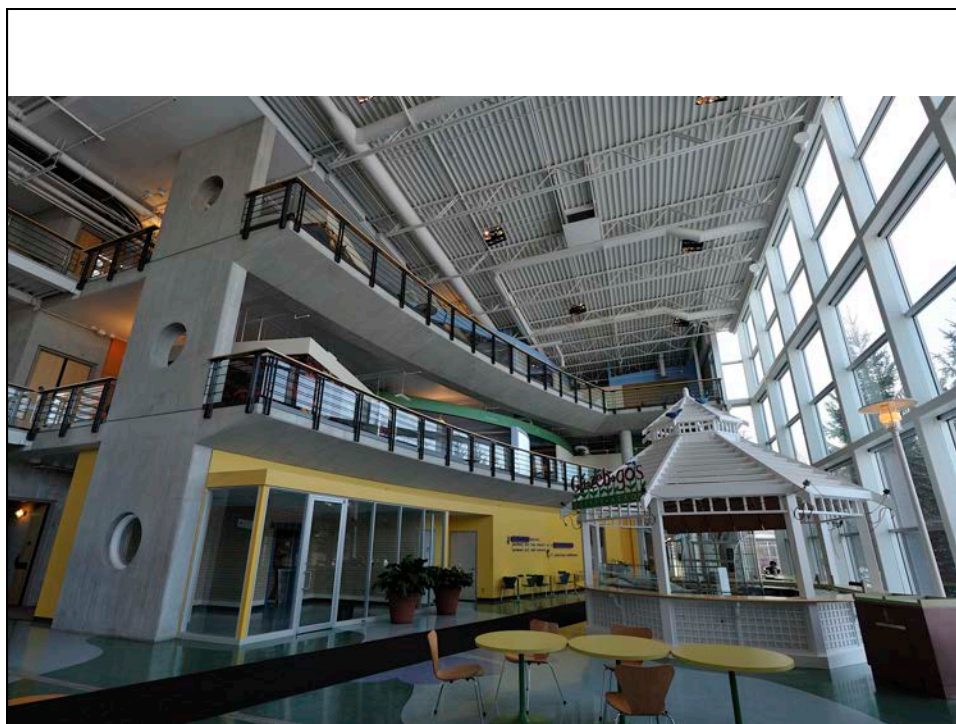


Dan Godbout



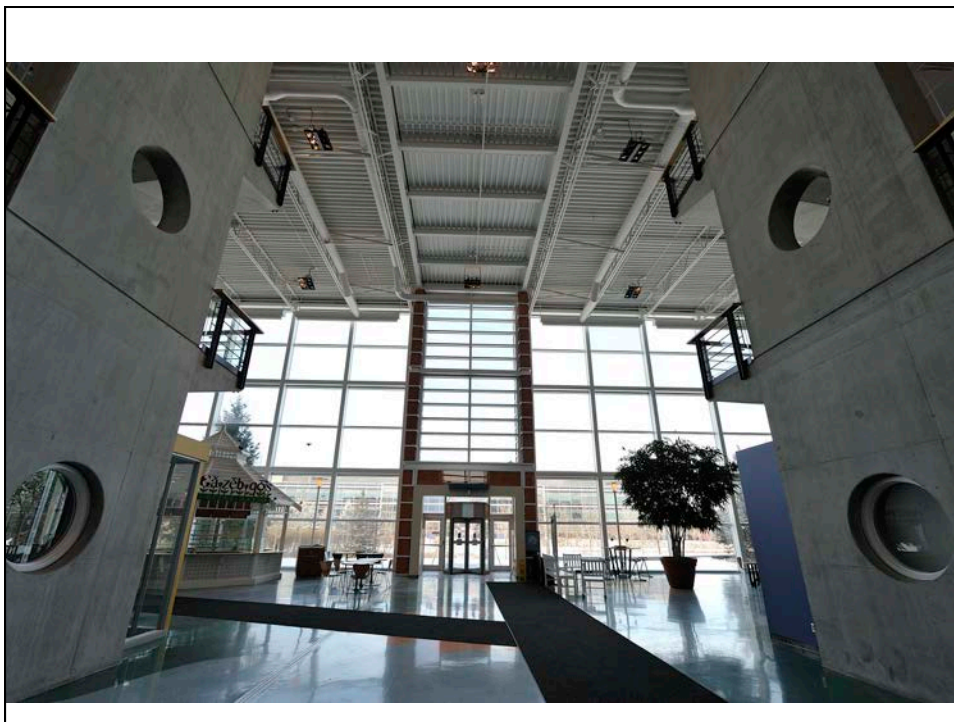
## CAVEAT

- Autorité Conseil du Trésor
- PCRA 4
- examen minutieux
- Pas de montants dans la présentation
- Plan d'investissement 13



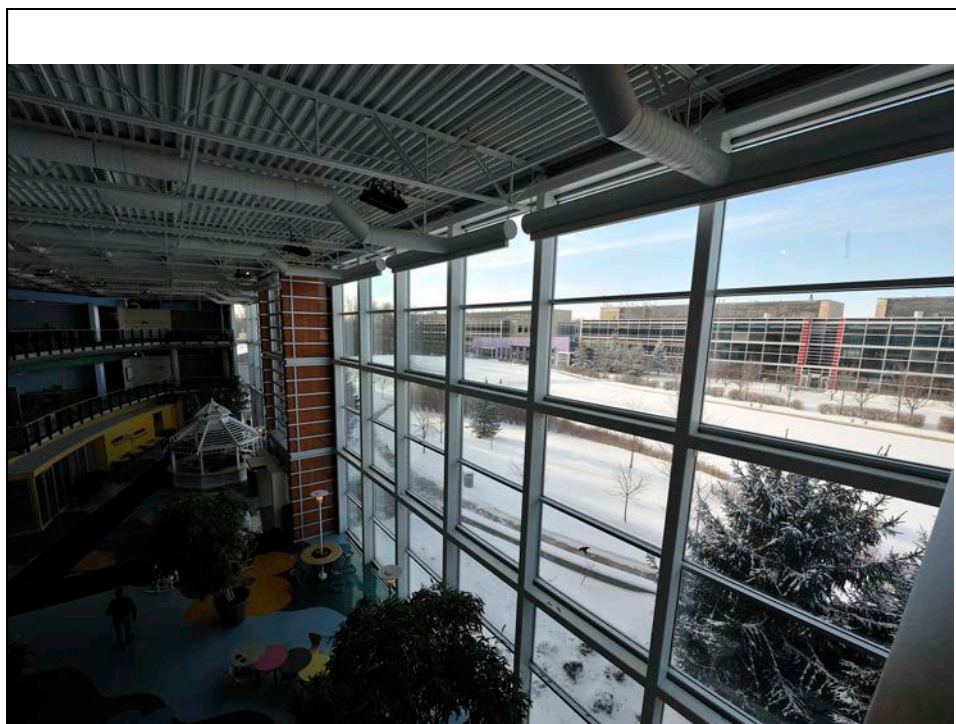
## Aperçu Général

- introduction
- déménagement
- transformation
- consolidation
- défis
- Argent, Banlieue, calendriers, GI / TI
- Opportunités - WP 2.0
- Conclusion / Questions



## Introduction

- FC Mission
- MDN à titre de ministère (25,000 70,000 35,000)
- L'intégration des deux solitudes (SM vs CEMD)
- Grand, complexité des affaires de la Défense, le service aux Canadiens dans les coulisses, drapeau à l'étranger, directement aux canadiens (Recherche et Sauvetage, catastrophes naturelles), le soutien au niveau international (Haïti)
- Biens immobiliers au sein de la Défense, propriétaire / locataire



## Déménagement

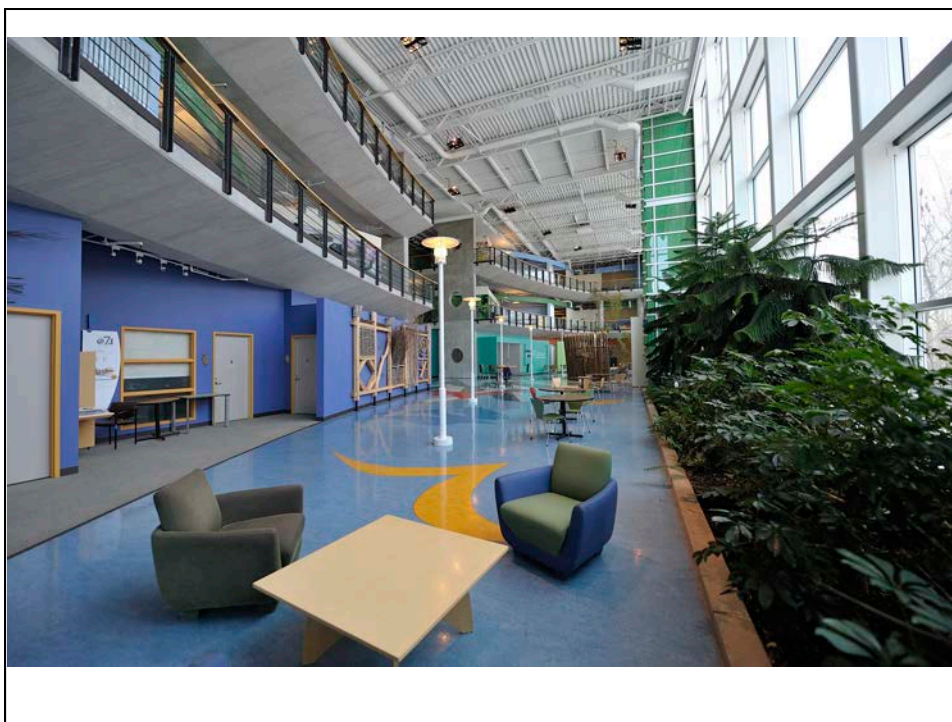
- QGDN au fil des ans
- intégration
- IRP 94/95
- Armée, Marine, Armée de l'Air, forces spéciales, Opérations

## Transformation

- Partie 2 transformation, rapport Leslie
- Quartier Général des Opérations réduit à un seul État-major
- Ne fait pas partie du Campus
- Transformation en tant que ministère
- Devons agir maintenant
- Continuera d'évoluer
- Nécessité de disposer d'un espace adaptable

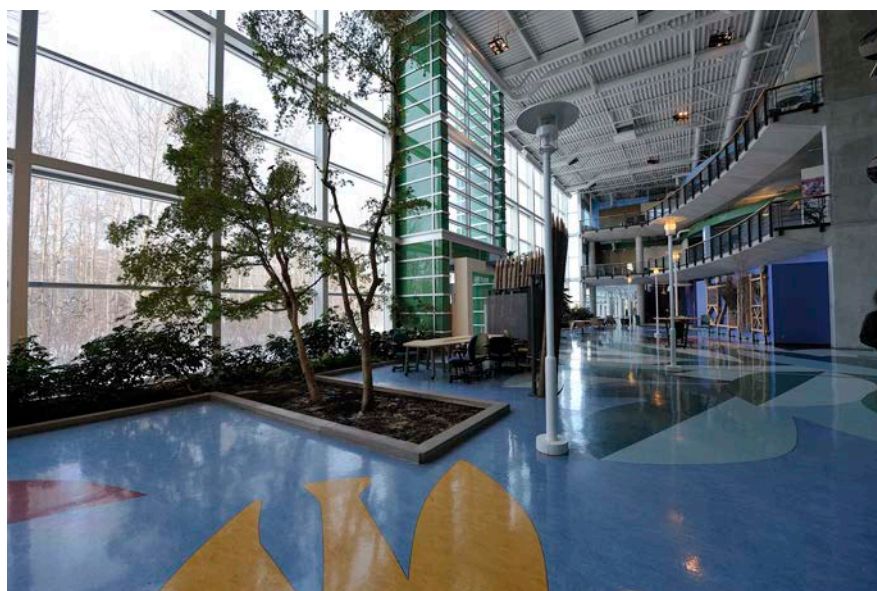
## Regroupement

- exigence pour le QGDN - 370.000 M2R
- 66 baux dans 42 sites et 6 bâtiments appartenant à l'État (plus un bâtiment appartenant à l'excédent du MDN)
- Débités et non débités
- 3 nœuds:
  - 101 Colonel By + 3 ou 4 locations au centre-ville
  - Gatineau (Louis St-Laurent, 325 boul de la Carrière)
  - campus



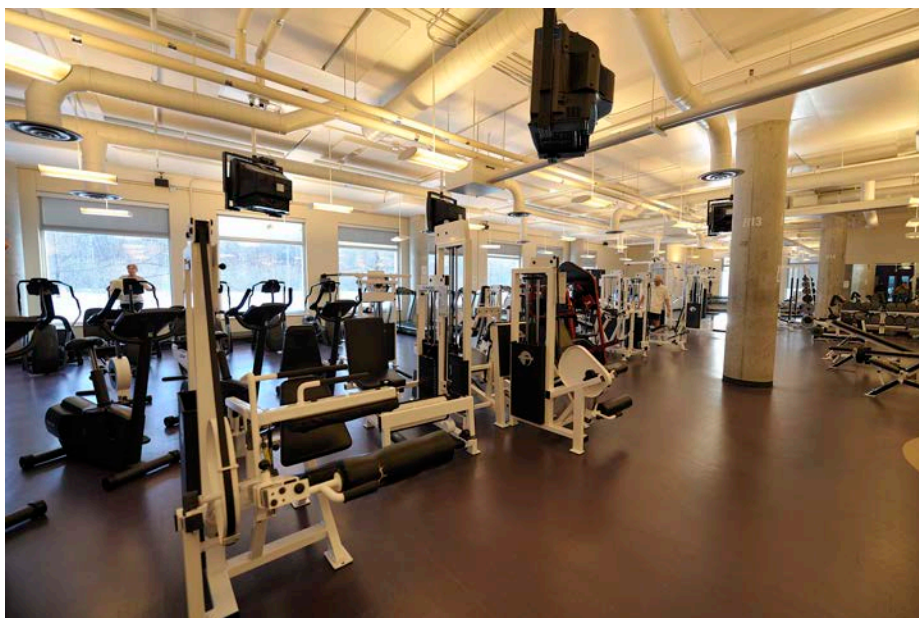
## Carling Campus

- Campus 186.121 M2R (161373 m2U)
- Réseau fonctionnel et réseau opérationnel
- 2 bâtiments ne sont pas utilisables pour les bureaux (12 054 M2R)
- Espace moderne, mise à jour jusqu'en 2000
- Pas nécessairement des espaces à bureaux
  - Labs
  - fabrication

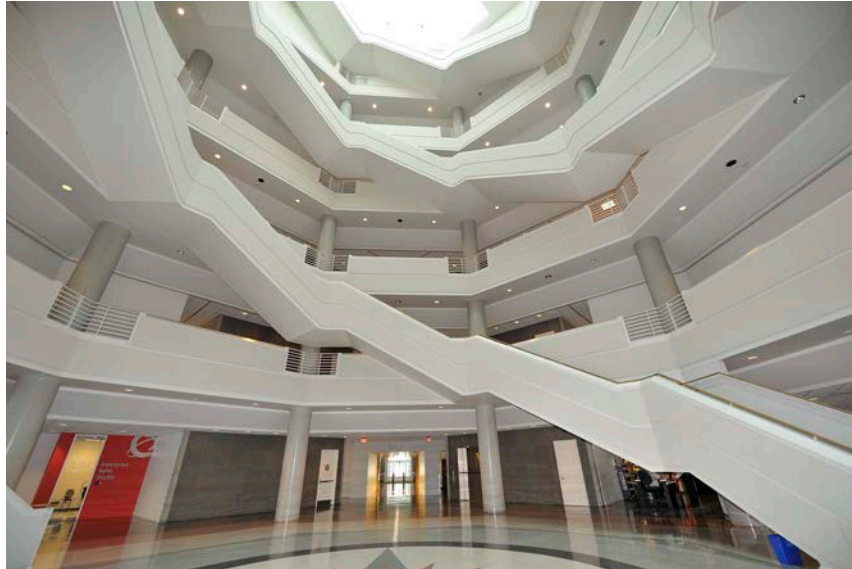


## Défis

- argent
  - Les estimés (ROM, indicatif, fondé)
  - Les estimés et la réalité
  - L'innovation dans la présentation des estimés
  - Définition des aménagements (fit up)
- examen minutieux
  - PCO-PMO-TBS-public
  - \$ 300/m2, \$ 496/m2,
  - CACPA Skyline - 2033/m2 \$, la GRC 3000 Merivale - 1714/m2 \$, Campus - xxxx/m2 \$

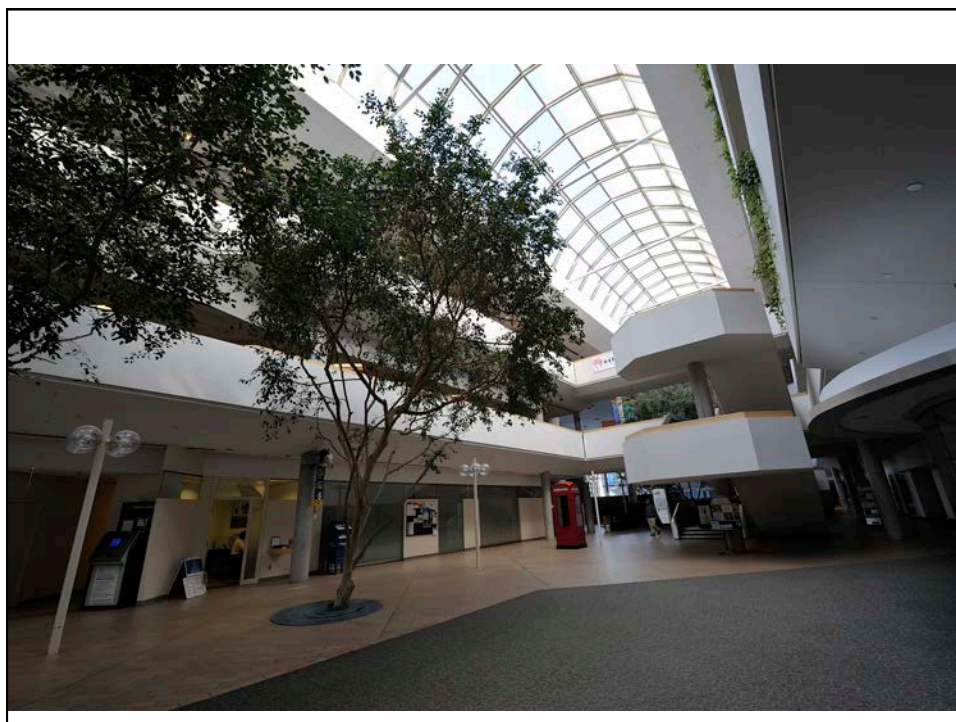






## Défis

- banlieue
  - Les employés civils (vs FC)
  - le confort du centre-ville
  - Autres banlieues (Orléans, Gatineau, Ottawa sud)
  - Transports en commun
  - la ceinture de verdure
  - épargnes



## Défis

- Échéanciers
  - Acheté Campus décembre 2010
  - Autorité - décembre 2012
  - Premier mouvement d'hiver 2014
  - 3 Phases - baux jusqu'en avril 2016
  - mettre fin 2019
  - Certitude – remettez-vous en 2005



## Défis

- GI / TI
  - Nortel
  - Réseaux par rapport à des laboratoires
  - codes
  - discipline
  - Réseaux opérationnels - Alliés



## Oppotunité

- Workplace 2.0
- Espace à bureaux +++
- Selon ce que les employés font et le temps passé au bureau
- Back Office
- Systèmes, VHD, sans fil,
- collaboration
- Face à face, la téléprésence, skype

## Opportunité

- sécurité
- stabilité
- possession
- Branding
- fierté
- Épargne conservatrice - 900M \$ sur 25 ans
- Collaboration TPSGC-SSC-MDN

## Conclusion

- Opportunité
- Difficile mais pas insurmontable
- enthousiasme
- Réussi dès la première fois
- WP 2.0
- En meilleure posture à long terme

## Questions

